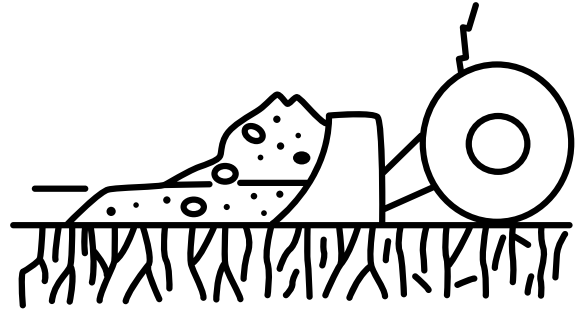
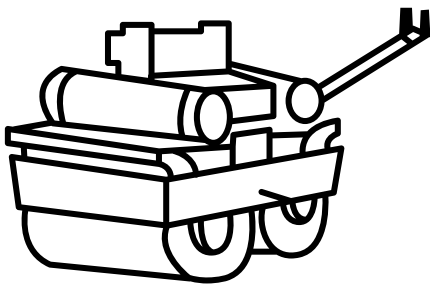


RECOMENDACIONES PARA INSTALACIÓN DE ADOQUÍN

A. PREPARACIÓN DE LA SUBRASANTE (TERRENO)

- Las excavaciones se harán hasta el nivel que indiquen los planos de tal forma que la superficie del adoquín quede en el nivel requerido, contemplando los espesores de la base, cama de arena y del propio adoquín.



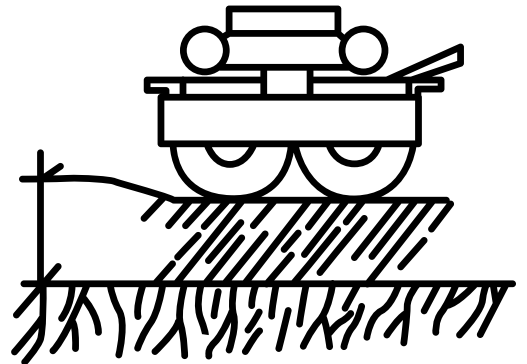
- La compactación del terreno se hará preferiblemente, con equipos mecánicos.

B. BASE COMPACTADA (AFIRMADO)

- La capa de base granular será del material, espesor y grado de compactación que se indique en el respectivo proyecto. Los espesores mínimos de la base granular deben ser: para veredas de 100 a 150mm, para entradas de vehículos de 150 a 200mm y para calles, de 200 a 300mm. Dichos espesores se pueden variar de acuerdo al sitio y al tráfico.

- El equipo de compactación dependerá del tipo de suelo que componga la base. En la mayoría de los casos resulta adecuado el empleo de rodillos vibratorios lisos.

- La superficie de la base debe presentar un aspecto de trama tupida y compacta para prevenir la pérdida del material fino que compone la cama de arena.



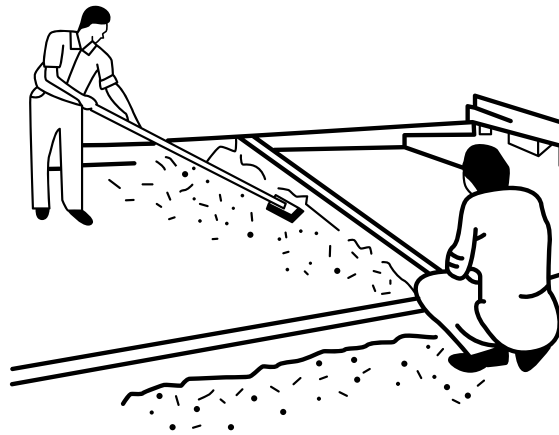
C. CAMA DE ARENA

- Se utilizará siempre una cama de arena de espesor entre 25 y 40mm. después de compactada.

- La arena no debe tener partículas de más de 10mm.

- Luego de esparcirla, la arena debe ser enrasada suavemente hasta el nivel requerido empleando para ello puntos de referencia como niveles.

- El enrase debe ser muy cuidados para que el espesor sea constante y la superficie quede pareja y sin ondulaciones.



D. INSTALACIÓN Y SELLADO

- Los adoquines se colocan sobre la base de arena suelta y enrasada.

- Al colocar las primeras hileras, se recomienda tener especial cuidado, ya que es necesario que el adoquín quede en el ángulo preciso.

- Se recomienda colocar cordeles o elementos auxiliares que nos permitan comprobar permanentemente el alineamiento.

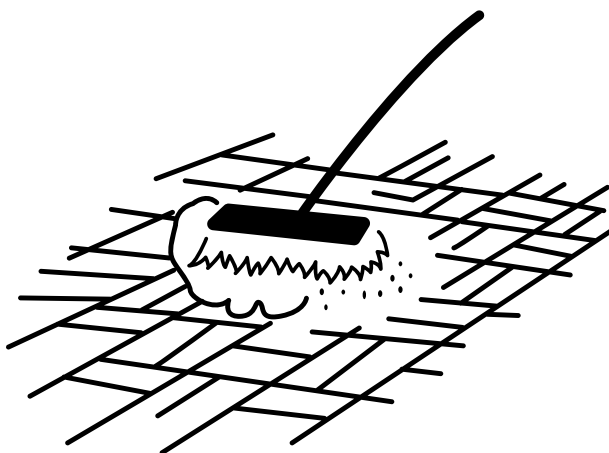
- Los espacios que queden entre los adoquines y los confinamientos laterales, buzones, sumideros, etc. deben ser rellenados con fracciones de adoquines que se cortan con discos especiales para corte de concreto.

- La compactación se debe efectuar por medio de una placa vibratoria aplicando un mínimo de 2 o 3 pasadas para conseguir una superficie uniforme. La placa compactadora

debe proporcionar una fuerza mínima de 2,200kg y una frecuencia entre 75 hz y 100 hz.

- Las unidades dañadas durante la compactación deben ser reemplazadas.

- Luego de la compactación, las juntas deben quedar aproximadamente uniformes, entre 2 y 5mm de ancho.



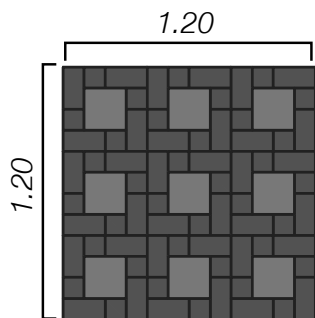
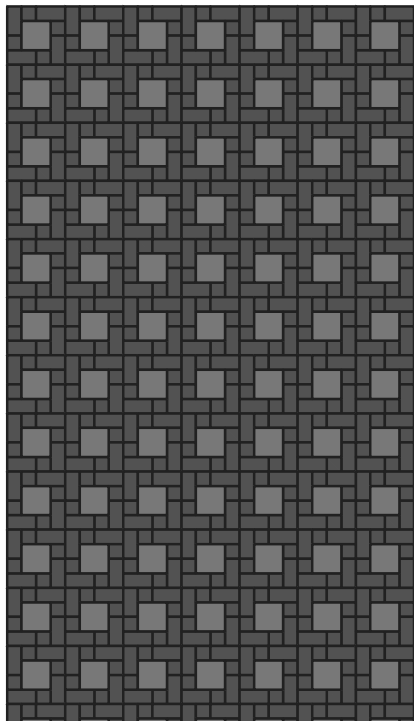
- Para el relleno o sellado de las juntas se debe emplear arena fina, seca de un tamaño inferior a 1.2mm y con menos de 5% de material fino como arcilla o limo.

- La arena fina se esparce sobre la superficie al término de la primera compactación del pavimento, distribuyéndola uniformemente con escoba. Luego se aplican 2 o 3 pasadas adicionales de placa compactadora, procurando que la arena penetre en las juntas hasta llenarlas completamente.

- Después de retirar el exceso de arena, el pavimento queda en condiciones de ser puesto en servicio.

DISEÑOS QUE PUEDES APLICAR CON ADOQUÍN

Nota: Adoquín solo para
multiplos de 0.20

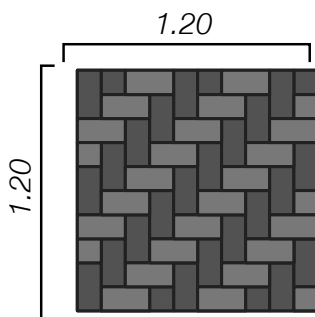
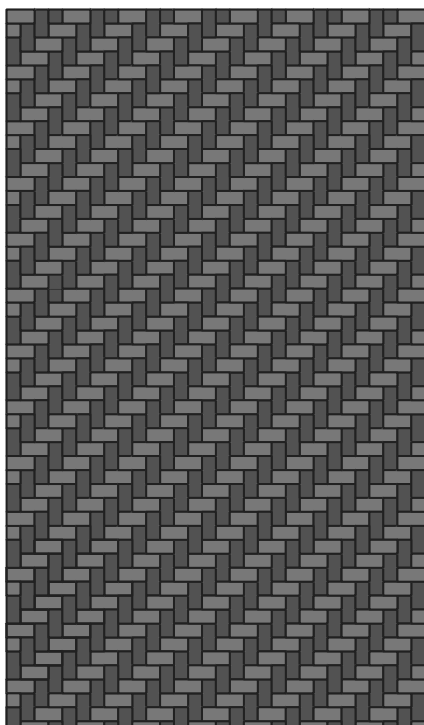


Al total de metraje
Dividirlo dentro de 1.44mts

Variedad de colores



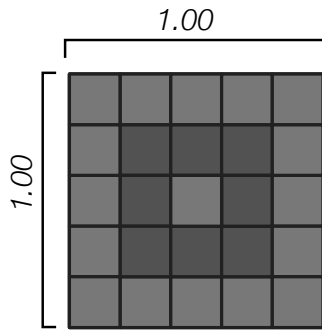
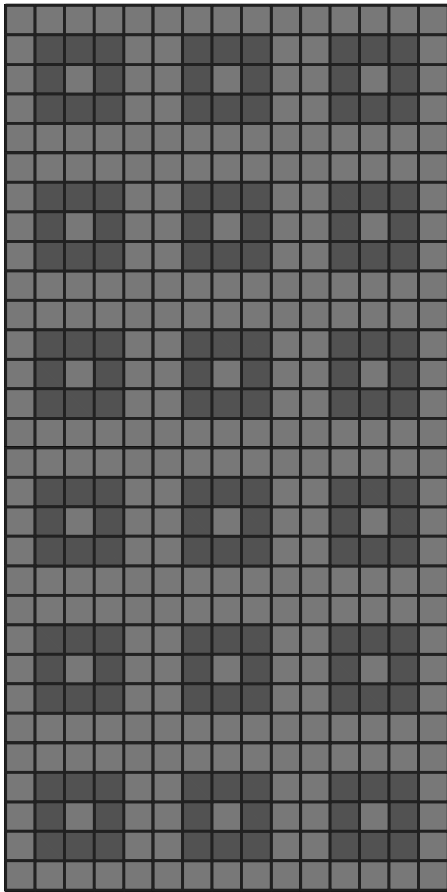
COLOR	FORMATO	PIEZAS/MTS ²
■ Color 01	10*10cms	36 Unidades
■ Color 01	10*20cms	36 Unidades
■ Color 02	20*20cms	09 Unidades



Variedad de colores



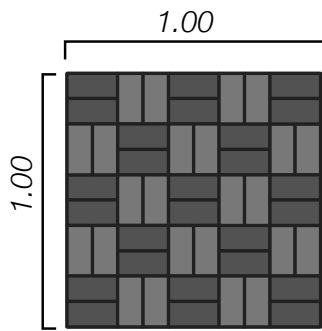
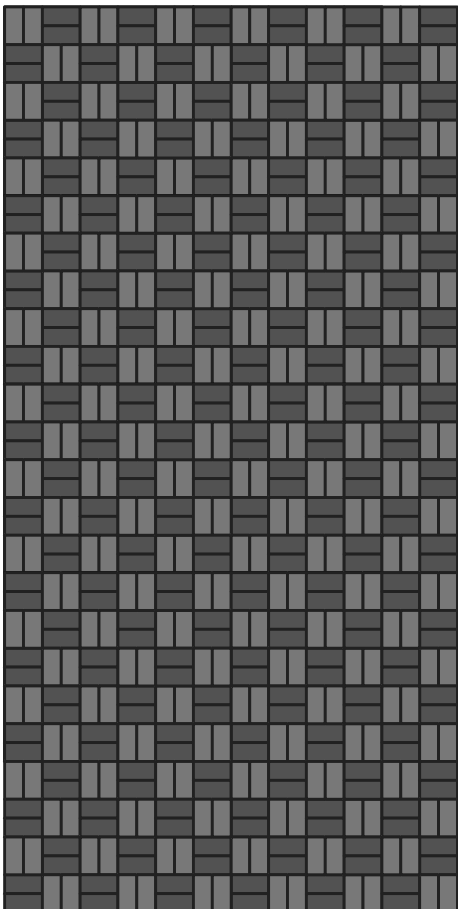
COLOR	FORMATO	PIEZAS/MTS ²
■ Color 01	10*20cms	25 Unidades
■ Color 02	10*20cms	25 Unidades



Variedad de colores



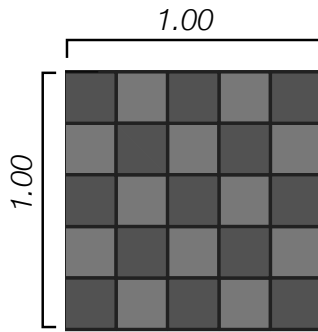
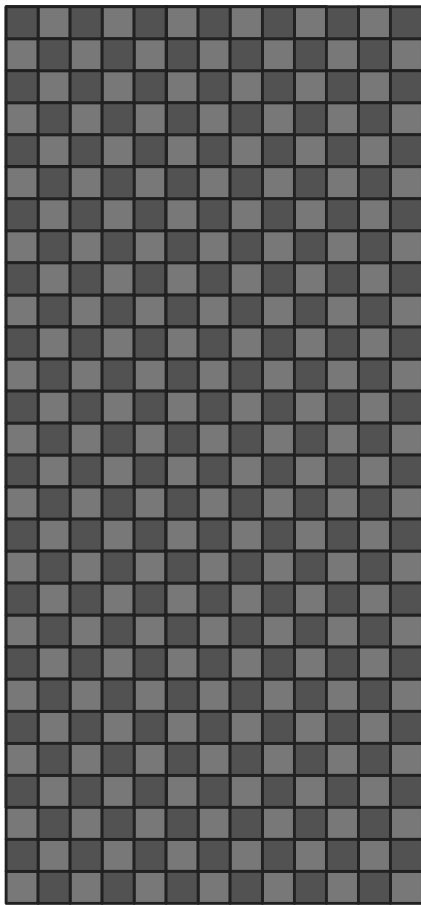
COLOR	FORMATO	PIEZAS/MTS ²
■ Color 01	20*20cms	17 Unidades
■ Color 02	20*20cms	08 Unidades



Variedad de colores



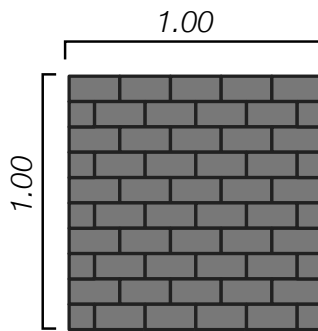
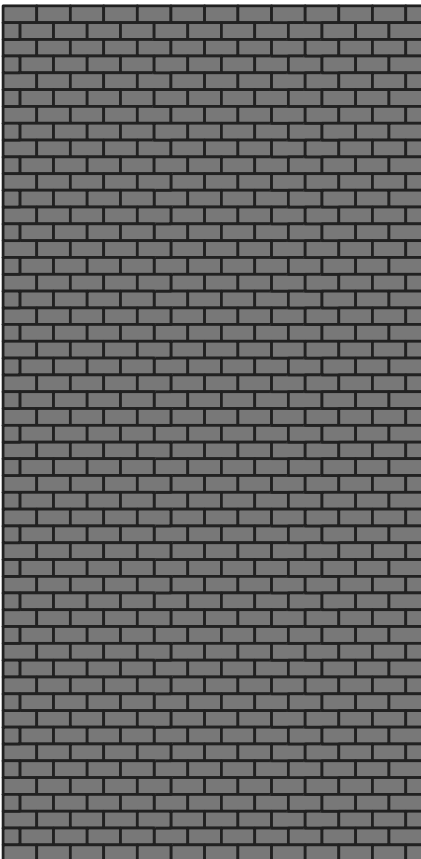
COLOR	FORMATO	PIEZAS/MTS ²
■ Color 01	10*20cms	25 Unidades
■ Color 02	10*20cms	25 Unidades



Variedad de colores



COLOR	FORMATO	PIEZAS/MTS ²
■ Color 01	20*20cms	12.5 Unidades
■ Color 02	20*20cms	12.5 Unidades

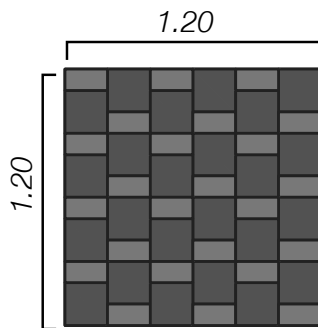
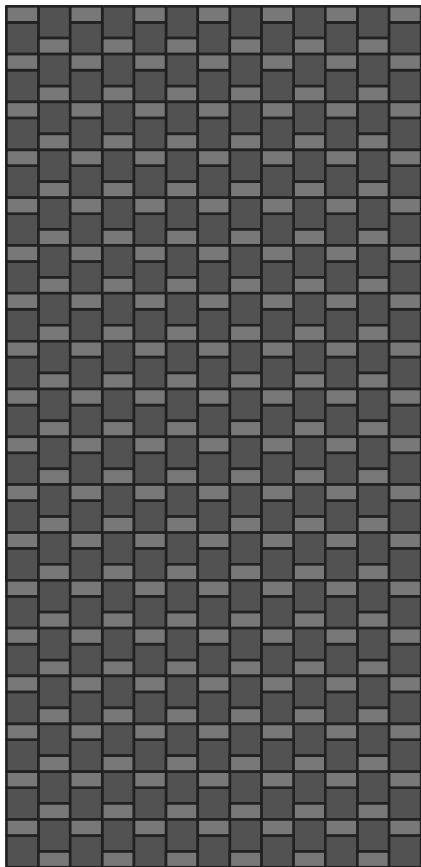


Variedad de colores



Nota: 51 unidades/mts² por los inicios con mitades que hay que tomar en cuenta para que forme el diseño.

COLOR	FORMATO	PIEZAS/MTS ²
■ Color 01	10*20cms	51 Unidades

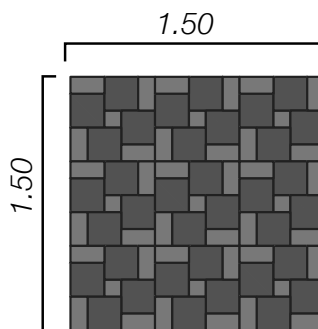
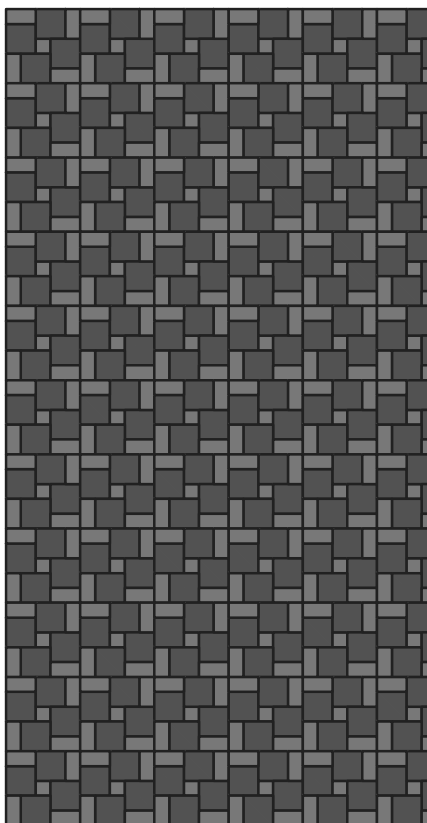


Variedad de colores



Al total del metraje dividirlo dentro de 1.44mts²

COLOR	FORMATO	PIEZAS/MTS ²
■ Color 01	10*20cms	24 Unidades
■ Color 02	20*20cms	24 Unidades

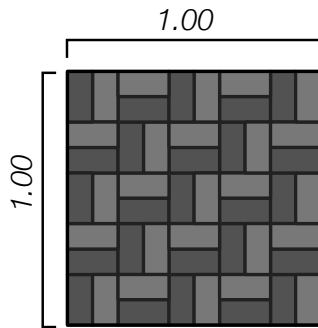
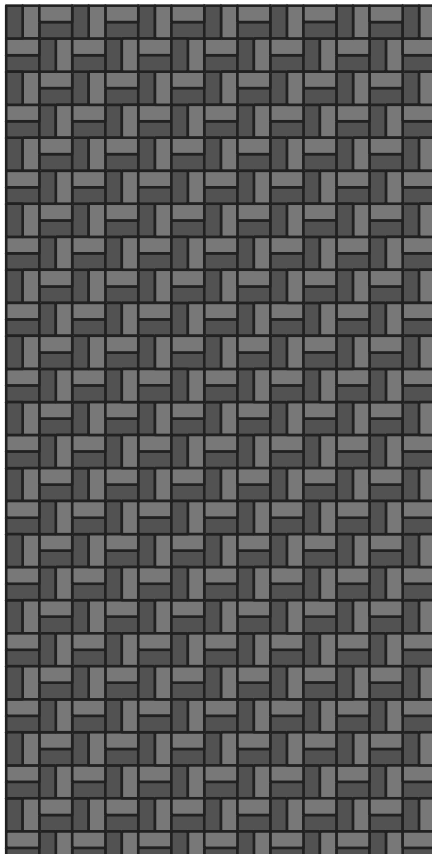


Variedad de colores



Al total del metraje dividirlo dentro de 2.25mts²

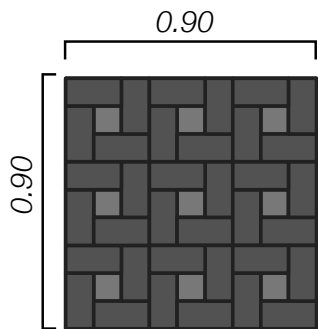
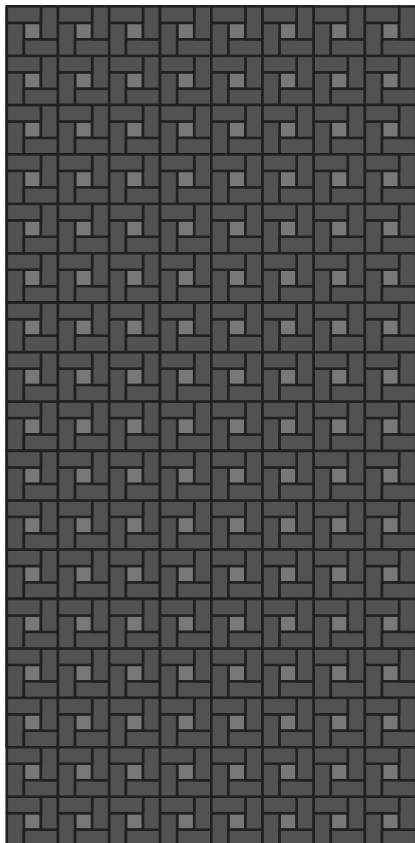
COLOR	FORMATO	PIEZAS/MTS ²
■ Color 01	10*10cms	09 Unidades
■ Color 01	10*20cms	36 Unidades
■ Color 02	20*20cms	36 Unidades



Variedad de colores



COLOR	FORMATO	PIEZAS/MTS ²
■ Color 01	10*20cms	25 Unidades
■ Color 02	10*20cms	25 Unidades

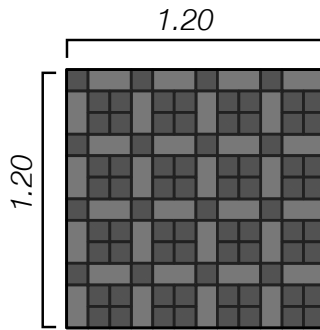
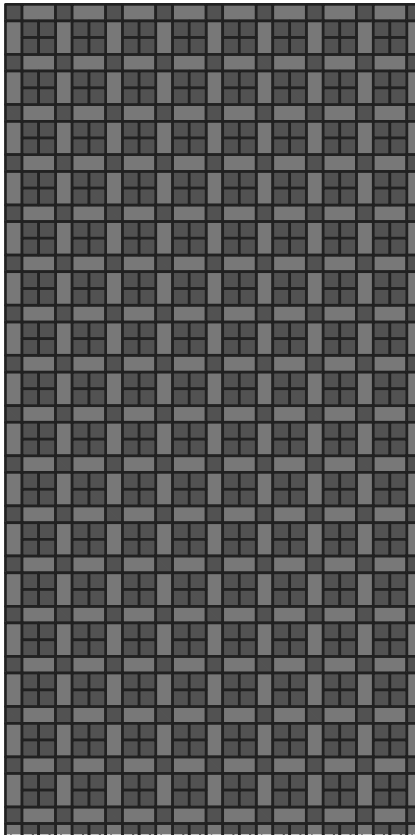


Variedad de colores



Al total del metraje dividirlo dentro de 0.81mts²

COLOR	FORMATO	PIEZAS/MTS ²
■ Color 01	10*10cms	09 Unidades
■ Color 02	10*20cms	36 Unidades

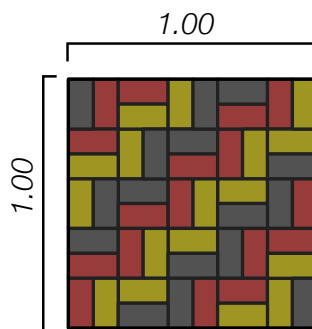
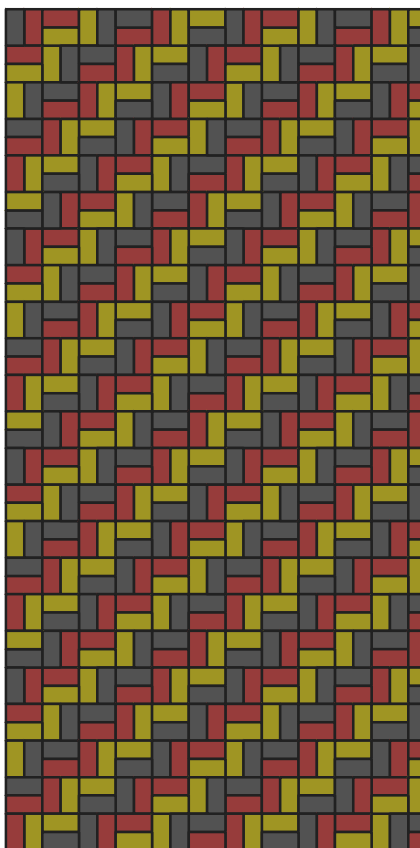


Variedad de colores



Al total del metraje dividirlo dentro de 1.44mts²

COLOR	FORMATO	PIEZAS/MTS ²
■ Color 01	10*10cms	80 Unidades
■ Color 02	10*20cms	32 Unidades

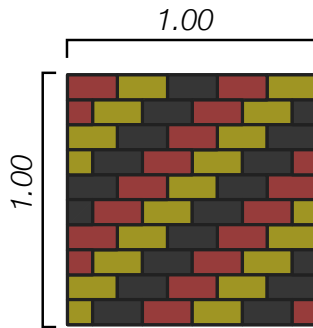


Variedad de colores



Nota: Al total de metraje cuadrado, dividir dentro de 3 para sacar la cantidad de cada color.

COLOR	FORMATO	PIEZAS/MTS
■ Color 01	10*20cms	50 unidades en total/mts ²
■ Color 02	10*20cms	
■ Color 03	10*20cms	

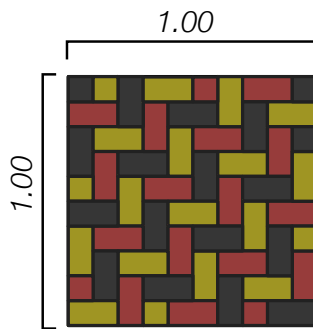
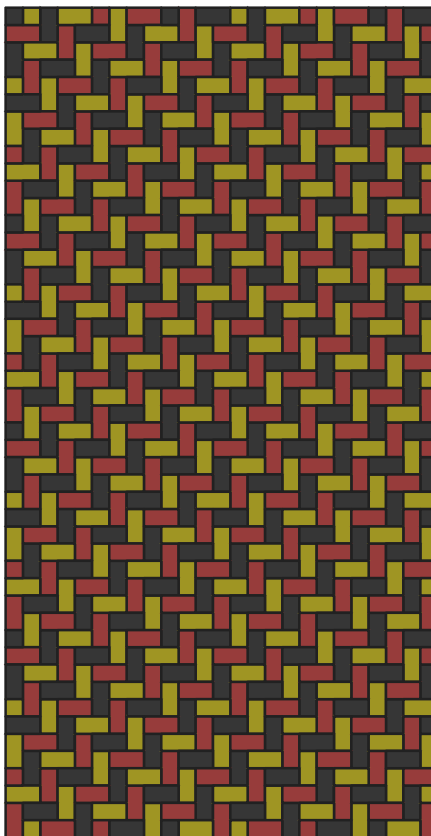


Variedad de colores



Nota: Al total de metraje cuadrado, dividir dentro de 3 para sacar la cantidad de cada color.

COLOR	FORMATO	PIEZAS/MTS ²
■ Color 01	10*20cms	52 unidades en total/mts2
■ Color 02	10*20cms	
■ Color 03	10*20cms	



Variedad de colores



Nota: Al total de metraje cuadrado, dividir dentro de 3 para sacar la cantidad de cada color.

COLOR	FORMATO	PIEZAS/MTS
■ Color 01	10*20cms	52 unidades en total/mts2
■ Color 02	10*20cms	
■ Color 03	10*20cms	